

f·UNO

To the new stage of
direct composite resin.



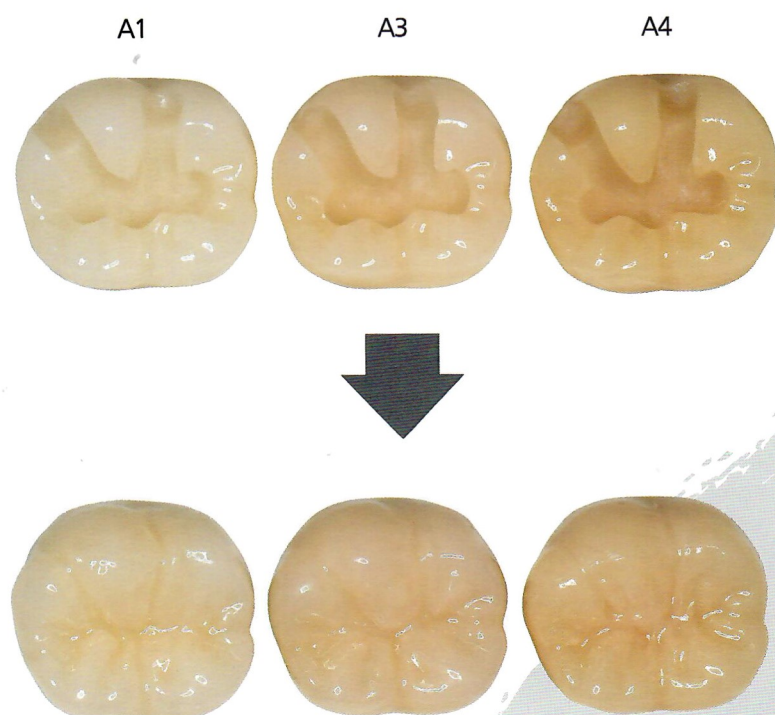
*Match Shades
Meet Preferences*

Match Shades

Tecnologia di corrispondenza del colore

La scelta del colore non è necessaria perché può corrispondere al colore del dente, grazie all'esclusiva tecnologia di adattamento del colore "Effetto Camouflage".

Applicare A-UNO sui modelli di cavità.



"A" significa uno in inglese e "UNO" significa uno anche in italiano e in spagnolo per i numeri.



Meet Preferences

Scelta del tipo di colore

Allineamento del tipo normale con cambiamento di colore (cambio di trasparenza) prima e dopo la fotopolimerizzazione e del tipo St senza variazione di colore prima e dopo la fotopolimerizzazione.

Prima della fotopolimerizzazione



Normal Type



St Type

Cavity model : A4

Scelta tra pasta Universal o Flow

Si può scegliere Universal che facilita la riproduzione della morfologia delle cuspidi, Low Flow che ha una bassa fluidità, e Flow che ha un'alta fluidità.



Universal



Low Flow



Flow



Le caratteristiche di A-UNO, secondo cui una tinta può coprire molte tonalità, sono incorporate nel nome del prodotto.



Caso di diastema mediano riparato

(Trattati dopo lo sbiancamento)

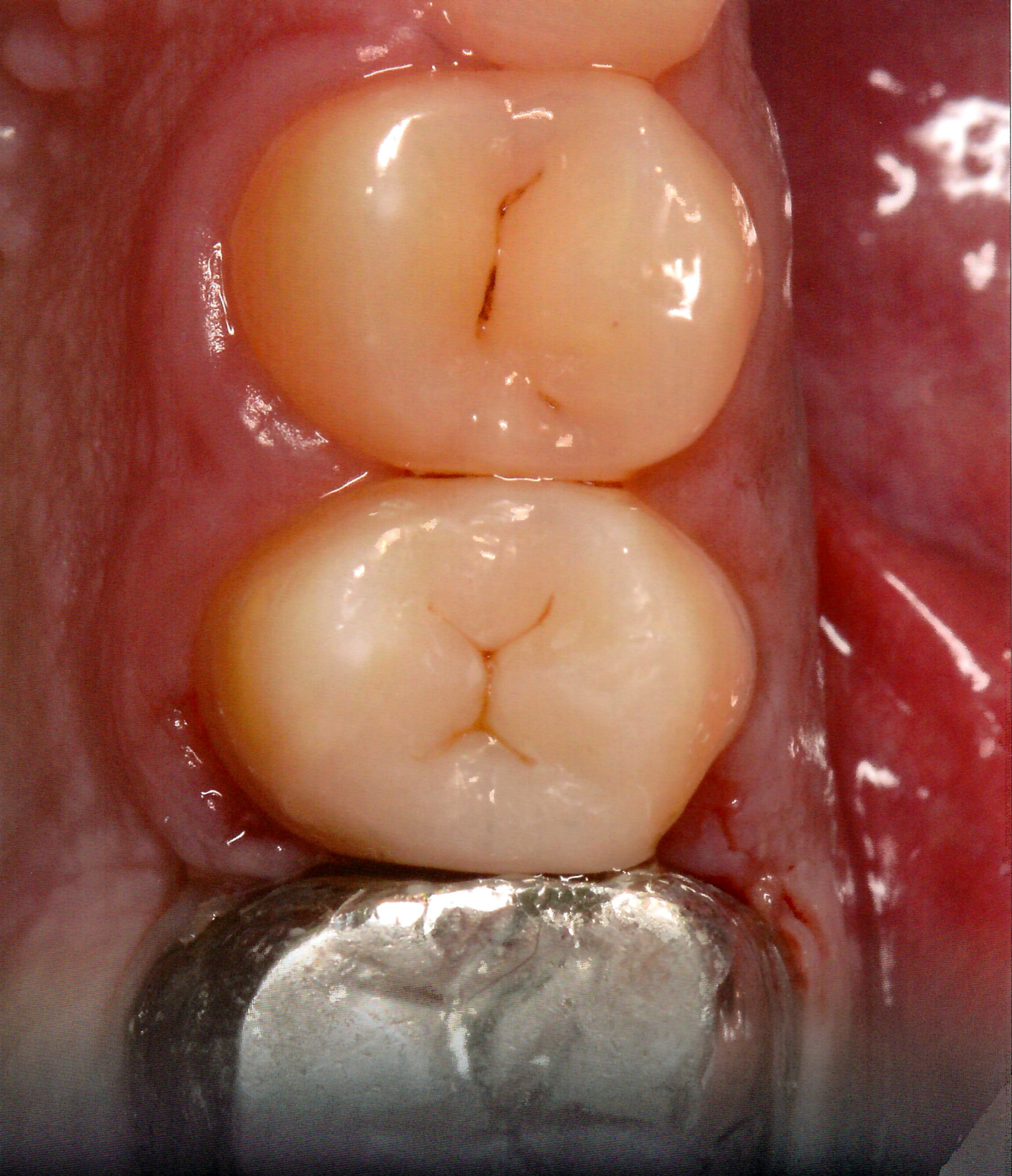


Prima



Dopo

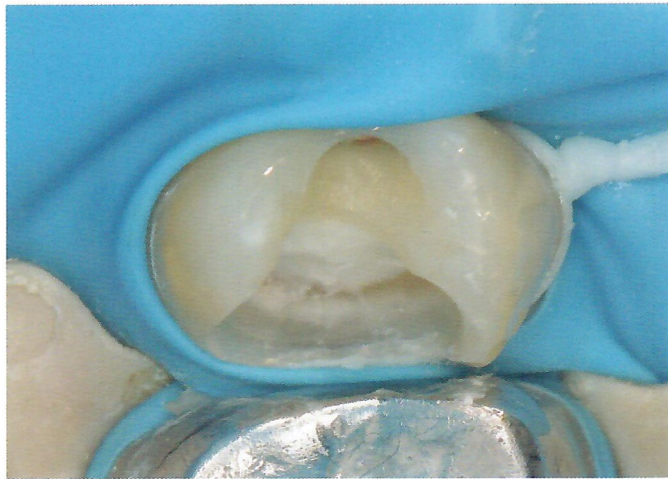




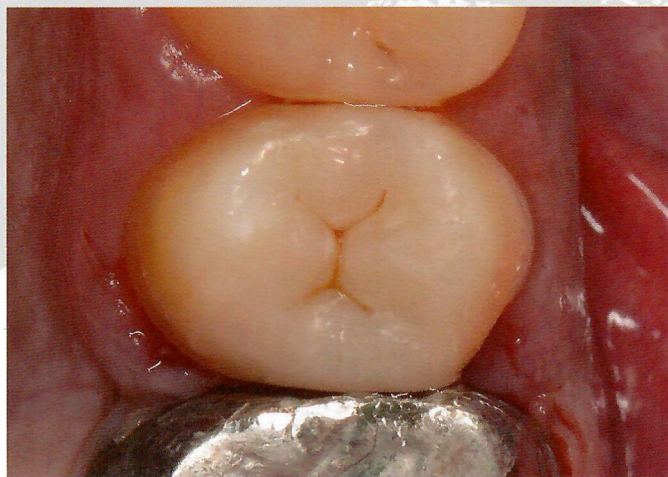
Caso di cavità di II classe riparata

(fondo della fossa: viene applicato il cemento TMR-MTA Mielle)

Prima



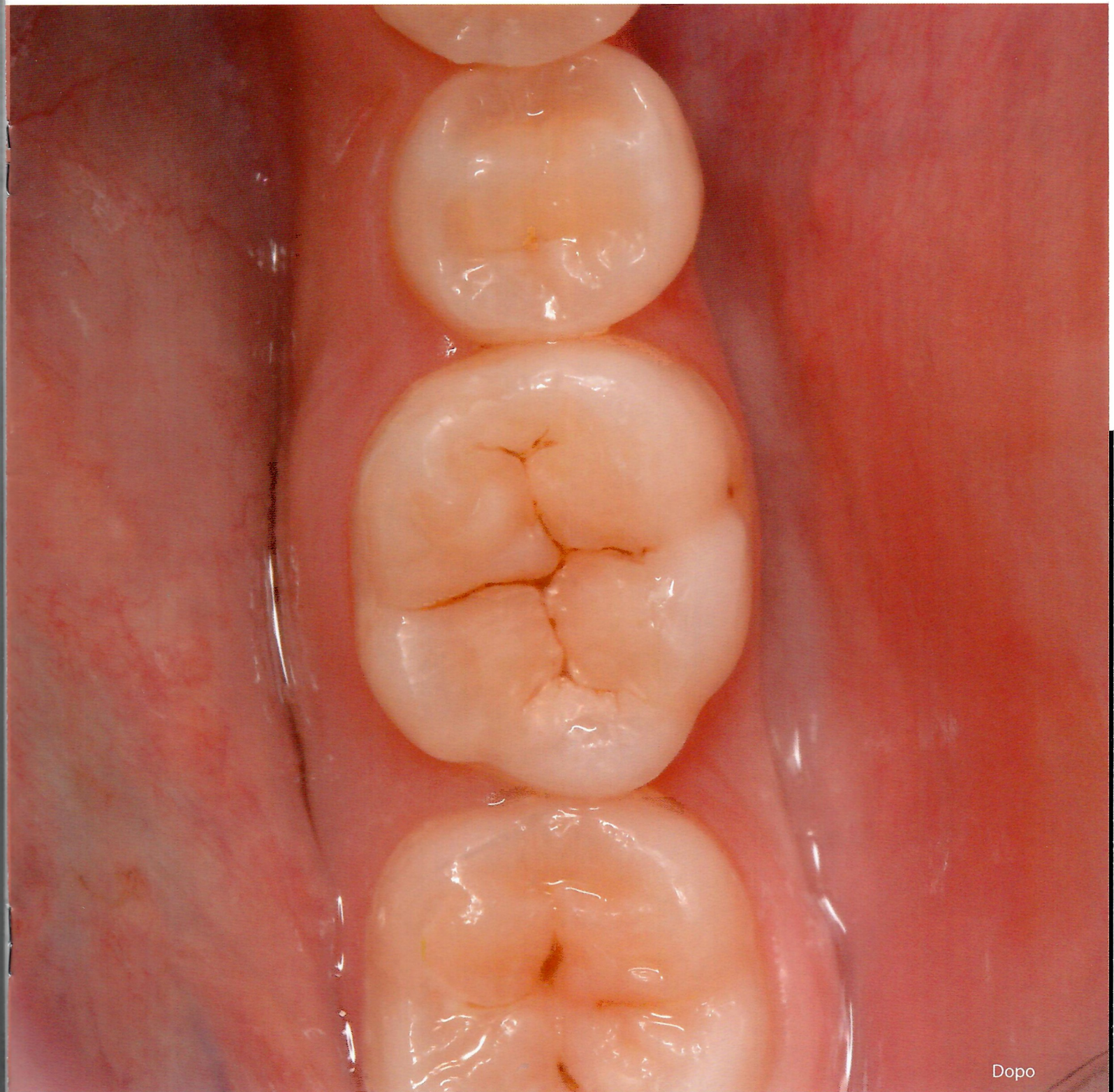
Dopo





Caso di cavità di I classe riparata

(Fossa e fessura caratterizzate con Nu:le Coat)

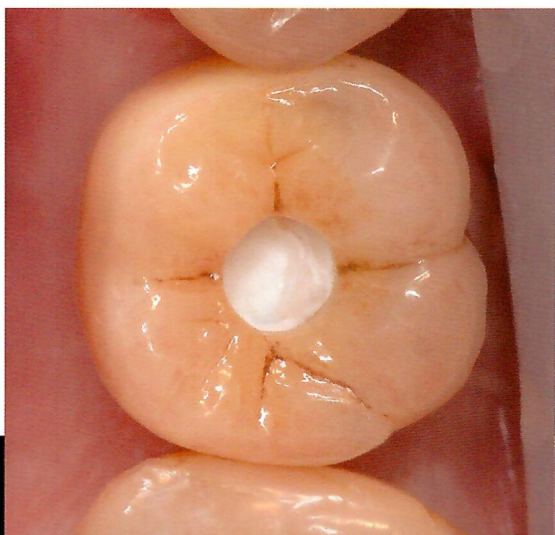


Dopo

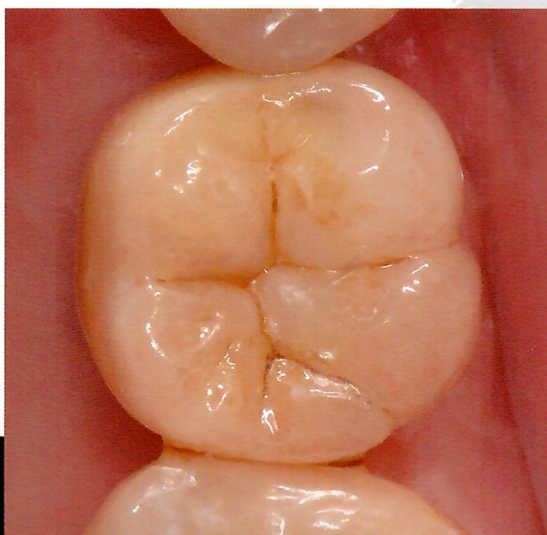
f·UNO

Photos provided by : Takeuchi Dental Clinic (Utazu-cho, Kagawa Prefecture, Japan); Dr. Kazutaka Takeuchi)

Prima

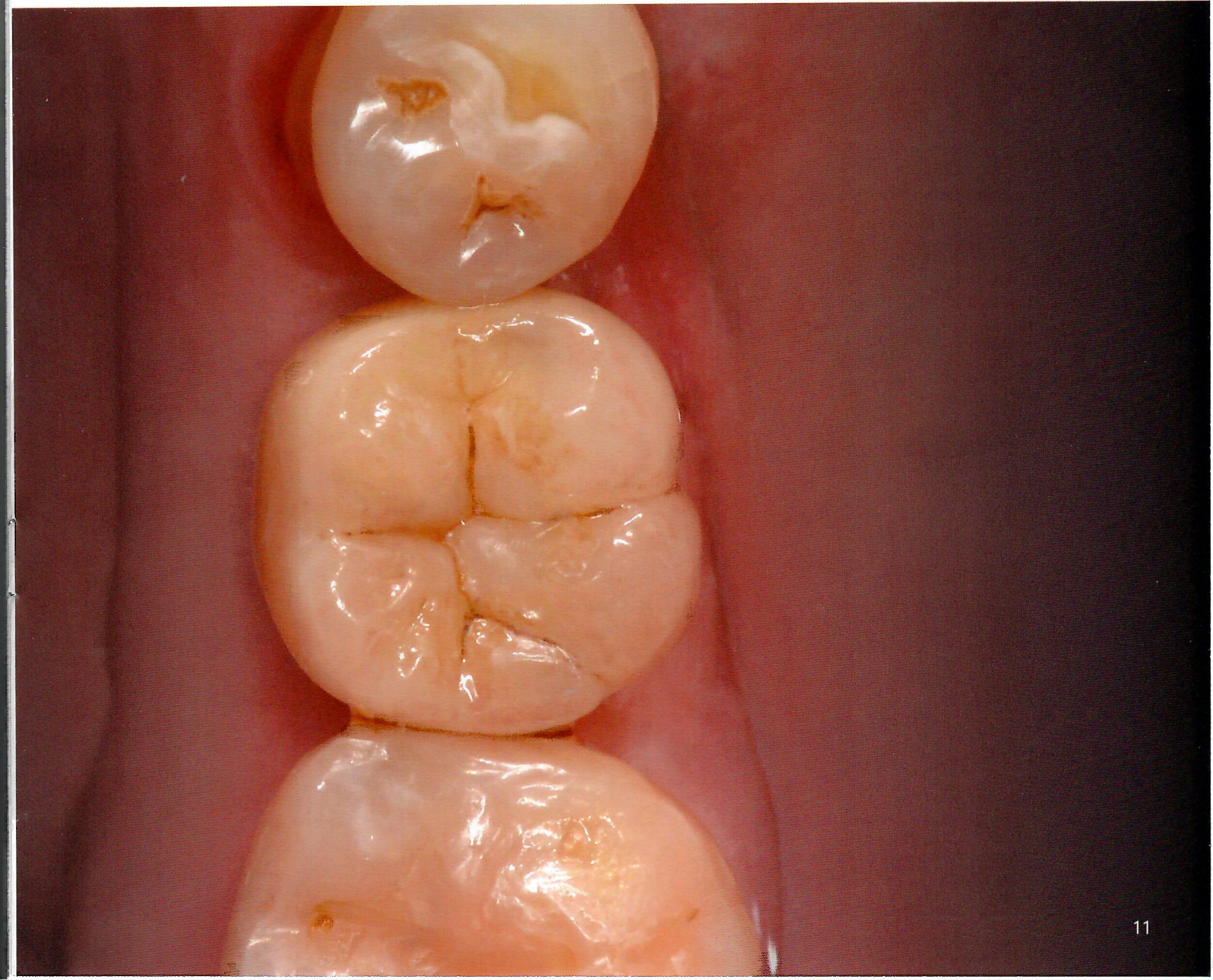


Dopo



Caso di sigillatura di un foro d'accesso

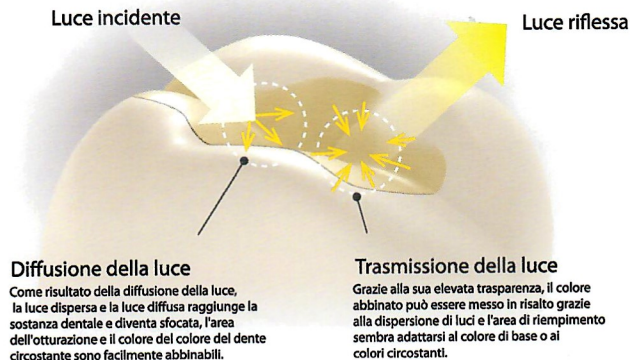
(Corona con stratificazione di ceramica su struttura in zirconia. Fossa e fessura caratterizzate con Nu:le Coat)
Procedura adesiva: applicare Multi Primer Liquid e asciugare. Quindi, applicare TMR-AQUA BOND 0.



Match Shades

Tecnologia esclusiva di abbinamento dei colori "Effetto Camouflage".

1 Perseguendo un equilibrio tra diffusione e trasmissione della luce



Diffusione della luce
Come risultato della diffusione della luce, la luce dispersa e la luce diffusa raggiunge la sostanza dentale e diventa sfocata, l'area dell'otturazione e il colore del colore del dente circostante sono facilmente abbinabili.

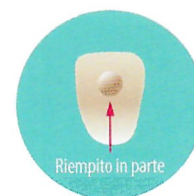
Trasmissione della luce
Grazie alla sua elevata trasparenza, il colore abbinato può essere messo in risalto grazie alla dispersione di luci e l'area di riempimento sembra adattarsi al colore di base o ai colori circostanti.

2 Il rapporto aureo di trasparenza di YAMAKIN, ha proprietà schermante e di intensità

Se la "trasparenza" è troppo bassa, l'area di riempimento potrebbe diventare evidente, a causa della mancanza di trasparenza, quando viene utilizzato sulla parte incisale (smalto).
Se la "proprietà schermante" non è sufficiente, come ad esempio, la decolorazione del fondo della fossa della parte inferiore, potrebbe non essere coperta da un unico colore.
Se l'intensità è insufficiente, è più probabile che l'area di riempimento sia bianca quando la cavità è grande.

A-UNO è stato sviluppato per ottimizzare l'equilibrio tra trasparenza, proprietà schermante e intensità.
Ed è stato sviluppato per essere focalizzato sulla progettazione dei toni di colore, in modo che un unico colore può coprire molti casi in modo semplice.

A-UNO ha un'unica tonalità. A-UNO è stato applicato a denti artificiali di 16 tonalità



L'esclusiva tecnologia di abbinamento dei colori "Effetto Camouflage" aiuta ad adattarsi al colore circostante.

Meet Preferences

Si possono scegliere due tipi, in base alle condizioni cliniche e alle preferenze del medico



Normal Type

Prima della fotopolimerizzazione, ha una minore trasparenza e garantisce una migliore visibilità della parte di riempimento.

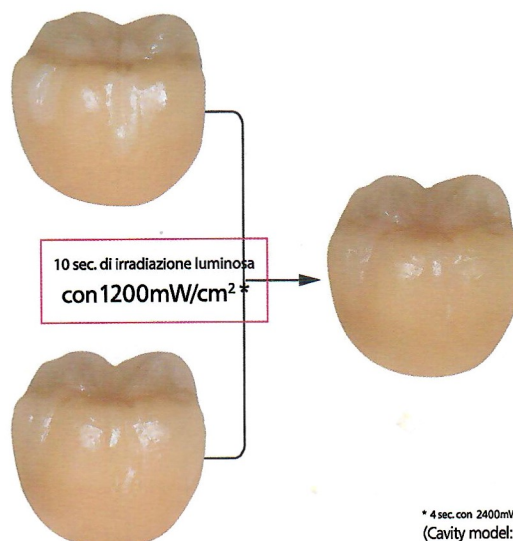
- Il confine della superficie dentale è facilmente riconoscibile, è più facile eseguire la procedura di morfogenesi.
- La trasparenza cambia prima e dopo la fotopolimerizzazione, la parte di otturazione può essere riconosciuta facilmente.



St Type (steady, Transparent)

La trasparenza varia leggermente prima e dopo la fotopolimerizzazione.

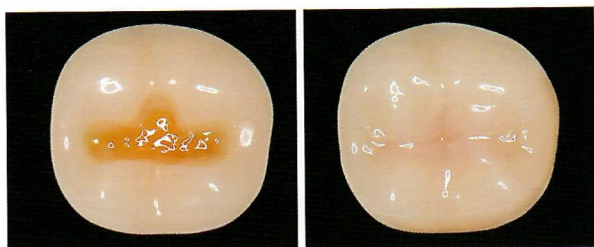
- È possibile visualizzare il colore dopo la fotopolimerizzazione



* 4 sec. con 2400mW/cm²
(Cavity model: A4).

Riparazione della cavità con A·UNO

A·UNO è stato sviluppato perseguendo l'equilibrio tra proprietà schermante e intensità. Pertanto, può essere utilizzato per denti decolorati o per denti anteriori privi di rivestimento. Inoltre, ha una trasparenza ottimale e può anche riprodurre i bordi incisali.



Con scolorimento sul fondo della fossa
modello di cavità: A3

Riproduce l'aspetto naturale con una proprietà schermante ottimale delle aree scolorite.



Cavità priva di rivestimento
modello di cavità: A2

Anche il bordo della superficie dentale viene riprodotto in modo naturale, mentre il colore di fondo viene schermato.



Con denti adiacenti in metallo
modello di cavità: A3

Riduce l'effetto del colore grigio del metallo e riproduce il colore naturale del dente.

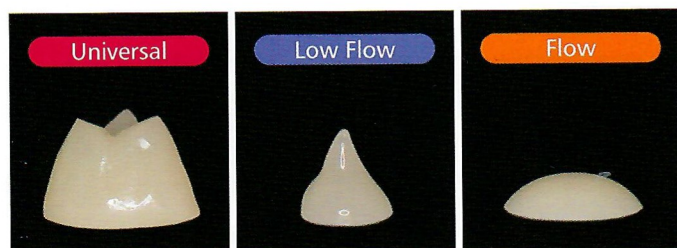
L'abbinamento con TMR-Z Fill 10.

Se TMR-Z Fill 10 viene utilizzato in combinazione, è possibile trattare una gamma più ampia di casi. Una riparazione più estetica può essere ottenuta utilizzando A5 o OAS di Z Fill per i casi più scuri, come l'area cervicale dei denti più vecchi, oppure utilizzando BW o OW di Z Fill per i denti chiari, come quelli da sbiancare.

Tre tipi di allineamento (line-up) della pasta

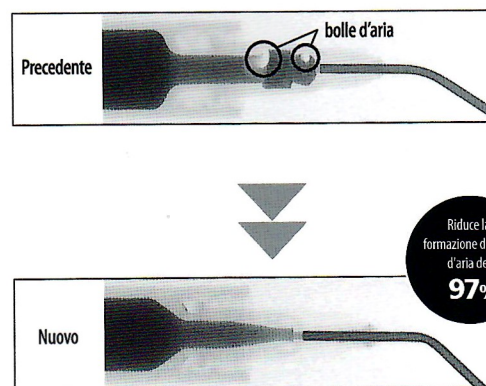
Esistono tre tipi di line up:

Il tipo universale, che ha una minore adesività e una buona conservazione della forma. Low Flow ha una bassa fluidità e ha anche una proprietà di conservazione della forma e il tipo Flow che può scorrere all'interno della cavità.



Siringa migliorata

Eliminazione della formazione di bolle d'aria per il tipo di flusso.



* Utilizzare una punta d'ago apposita per evitare la formazione di bolle d'aria.

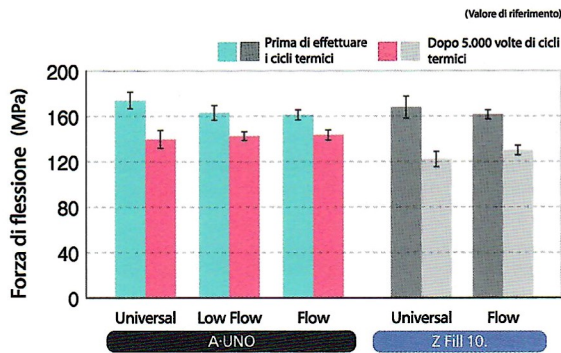
Resistenza meccanica

Migliorando la resistenza all'acqua dei componenti della resina nelle matrici e nei riempitivi, sia la resistenza iniziale che la durata sono migliorate rispetto a TMR-Z Fill 10.

Resistenza all'abrasione

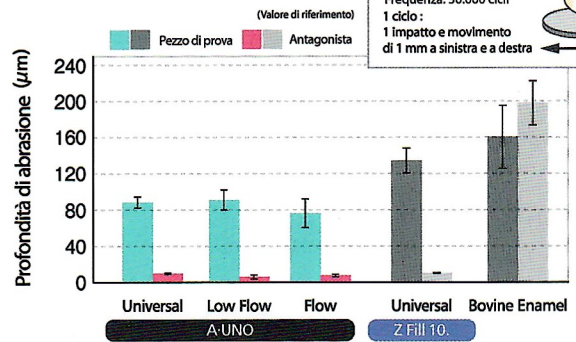
Grazie ai Cluster Fillers ceramici altamente riempiti, che costituiscono la nostra tecnologia unica e ai filler inorganici raffinati, la resistenza all'abrasione e all'occlusione con la struttura dentale è stata migliorata rispetto ai prodotti esistenti. Pertanto, il rischio di usura del dente opposto è ridotto.

Forza di flessione



(JIS T 6514)

Test di abrasione del dente antagonista



Test Method : In-House Test

Line-up

A·UNO

Dispositivo medico controllato - Materiale da restauro dentale a base di resina



Single Package

A-UNO Universal Basic 4.0g (2mL)



Single Package

A-UNO Universal St Basic 4.0g (2mL)



Single Package

A-UNO Low Flow Basic 2.8g (1.5mL)
Accessory. Needle Tip: 10 pcs.



Single Package

A-UNO Low Flow St Basic 2.8g (1.5mL)
Accessory. Needle Tip: 10 pcs.



Single Package

A-UNO Flow Basic 2.8g (1.5mL)
Accessory. Needle Tip: 10 pcs.



Single Package

A-UNO Flow St Basic 2.8g (1.5mL)
Accessory. Needle Tip: 10 pcs.

Shade	Basic	
	Normal	St
Color type		
Paste property	Universal	●
	Low Flow	●
	Flow	●

Set Package

3 pcs of Same Shade Pack (Normal or St)

- Universal
- Low Flow
- Flow

Single item

Needle tip : 20 pcs

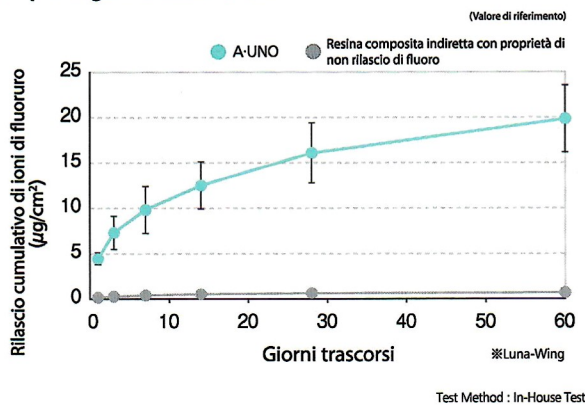
Proprietà di rilascio prolungato di fluoro

Grazie ai riempitivi a rilascio prolungato di fluoro, rilascia lo ione fluoridico a lungo termine. Inoltre, ha caratteristiche di ricarica di fluoro. Pertanto, assorbe il fluoro contenuto nei dentifrici e nei colluttori e lo rilascia.

Lucidatura

Ceramics Cluster Fillers è la nostra tecnologia unica e i filler inorganici fini facilitano la lucidatura. E se si usa il Nu:le Coat invece della lucidatura, il lavoro sarà più facile e il tempo di lavoro sarà più breve (circa di 1/3).

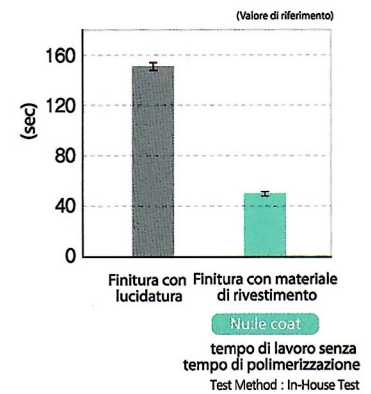
Rilascio prolungato di fluoruro (di fluoro)



Tempo di finitura Tempo per ottenere la lucentezza



A-UNO Universal Basic
Tempo di lucidatura circa 120 sec



Prodotti correlati

TMR **Z Fill 10.**

Dispositivo medico controllato - Materiale da restauro dentale a base di resina



Single Package

TMR-Z Fill10. Universal 3.8g (2mL)



Single Package

TMR-Z Fill10. Low Flow 2.6g (1.5mL)
Accessory. Needle Tip: 10 pcs.



Single Package

TMR-Z Fill10. Flow 2.6g (1.5mL)
Accessory. Needle Tip: 10 pcs.



Nu:le Coat

Dispositivo medico dentale, glasure per la lucidatura e liquidi coloranti (per corone e ponti, a base di polimeri e materiale da incollaggio per resina e compositi)

Single Package

Nu:le Coat liquid clear (6mL)



Manufacturer

YAMAKIN CO., LTD.
1090-3 Otani, Kamibun, Kagami-cho,
Konan-shi, Kochi, 781-5451 Japan
<https://www.yamakin-global.com>

Head Office: 1090-3 Kamibun, Kagami-cho, Konan-shi, Kochi, 781-5451, Japan
Branch Office: Osaka, Tokyo, Nagoya, Fukuoka, Sendai, JAPAN
Factory and R&D: Kochi, JAPAN
P: +81-887-55-0281
E: contact@yamakin-gold.co.jp

DISTRIBUITO IN ITALIA DA:



D.S Dental Srls
Via dei Tigli 6A - 01030 Monterosi (VT)
tel: +39 0761 1560063 - whatsapp: +39 3273572995
email: ordini@ds-dental.it
e-commerce: www.ds-dental.it