



UCAN
MILL

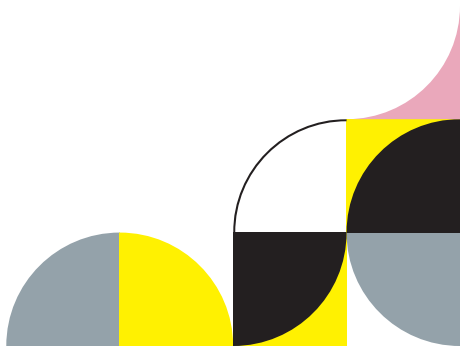
**DESIGN FRESATO
DA CANDULOR**



CANDULOR.





Capiamo il mondo
della tecnica protesica
dal 1936.

Disco fresa per protesi totali,
parziali, ibride e impianti.



TCR MONO



	Materiale	TwinCrossedResin
	Caratteristica	Buona resistenza all'abrasione e alla placca
	Spessore	20 mm
	Diametro	98.5 mm

TCR MONO

Breve descrizione

TCR Mono è un disco monocromatico del colore dei denti per la tecnica CAD/CAM. I dischi sono realizzati in materiale TCR (Twin-CrossedResin), noto sul mercato da oltre 40 anni. La resina TCR è una variante modificata del polimetilmetacrilato (PMMA) in cui sia il polimero che la matrice sono reticolati nella stessa misura.

Colori

A1, A2, A3, A3.5, B1, B3, C2, D2

Colore Bleach: BL3





Tipi di restauro

- Protesi totali
- Protesi parziali
- Protesi con supporto implantare
- Protesi con supporto dentale



TCR MULTI



	Materiali	TwinCrossedResin
	Caratteristica	Estetica elevata grazie alla naturale translucenza, al design della superficie e all'armoniosa sfumatura di colore
	Spessore	20 mm
	Diametro	98.5 mm

TCR MULTI

Breve descrizione

TCR Multi è un disco multicromatico composto da tre strati. Presenta una sfumatura di colore armoniosa, che consente di ottenere segmenti dentali fresati individualmente dall'estetica elevata senza bisogno della successiva caratterizzazione.

Unitamente alle linee di denti PhysioSet TCR e PhysioSelect TCR, anch'esse realizzate con il collaudato materiale TCR, è possibile realizzare manufatti ibridi da un'unica serie di materiali.

Colori

A1, A2, A3, A3.5, B1, B3, C2, D2

Colore Bleach: BL3





Tipi di restauro

- Protesi totali
- Protesi parziali
- Protesi con supporto implantare
- Protesi con supporto dentale



XPLEX BASE



	Materiali	XPLEX
	Caratteristica	Alta resistenza all'impatto, ridotta adesione della placca e ridotta tendenza all'alterazione cromatica
	Spessore	30 mm
	Diametro	98.5 mm

XPLEX BASE

Breve descrizione

XPLEX Base è un disco in PMMA per la fabbricazione di basi di protesi rimovibili utilizzando la tecnica ablativa.

I dischi sono realizzati con il collaudato materiale XPLEX, un PMMA modificato ad alta resistenza con qualità ad alto impatto.

Colori

1 Soft Pink – rosa trasparente, non venato

5 Pink – rosa trasparente, venato

34 Original Pink – rosa semiopaco, venato

Tipi di restauro

- Protesi totali
- Protesi parziali
- Protesi con supporto implantare
- Protesi con supporto dentale



XPLEX BOND

Breve descrizione

XPLEX Bond è un materiale composito a base di PMMA per l'incollaggio di denti e segmenti in resina in una base protesica prefabbricata.

Il set contiene 10 flaconi di monomero e polimero predosati per una miscelazione ottimale.



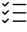
Caratteristiche

- Collegamento di denti prefabbricati con base fresata o stampata
- Collegamento di denti fresati con base fresata



XPLEX BOND



	Materiale	Materiale a base di PMMA
	Caratteristica	Autopolimerizzante
	Contenuto	Set con polimero XPLEX Bond (10 pz.), monomero XPLEX Bond (10 pz.), liquido modellante XPLEX Bond (1 pz.), siringhe per applicazione (10 pz.), cannule (10 pz.)

Volete provare?

Saremo lieti di consigliarvi.

Candolor Dental GmbH

Am Riederngraben 6

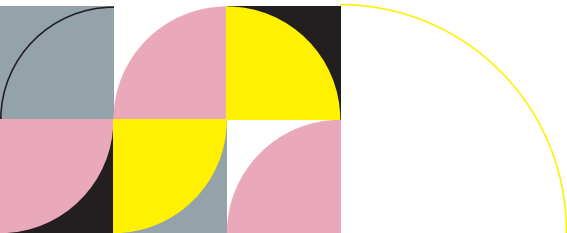
D-78239 Rielasingen-Worblingen

T + 49 (0) 7731 79783-0

F + 49 (0) 7731 28917

E info@candolor.de

W candolor.com



CANDULOR. HIGH END ONLY.